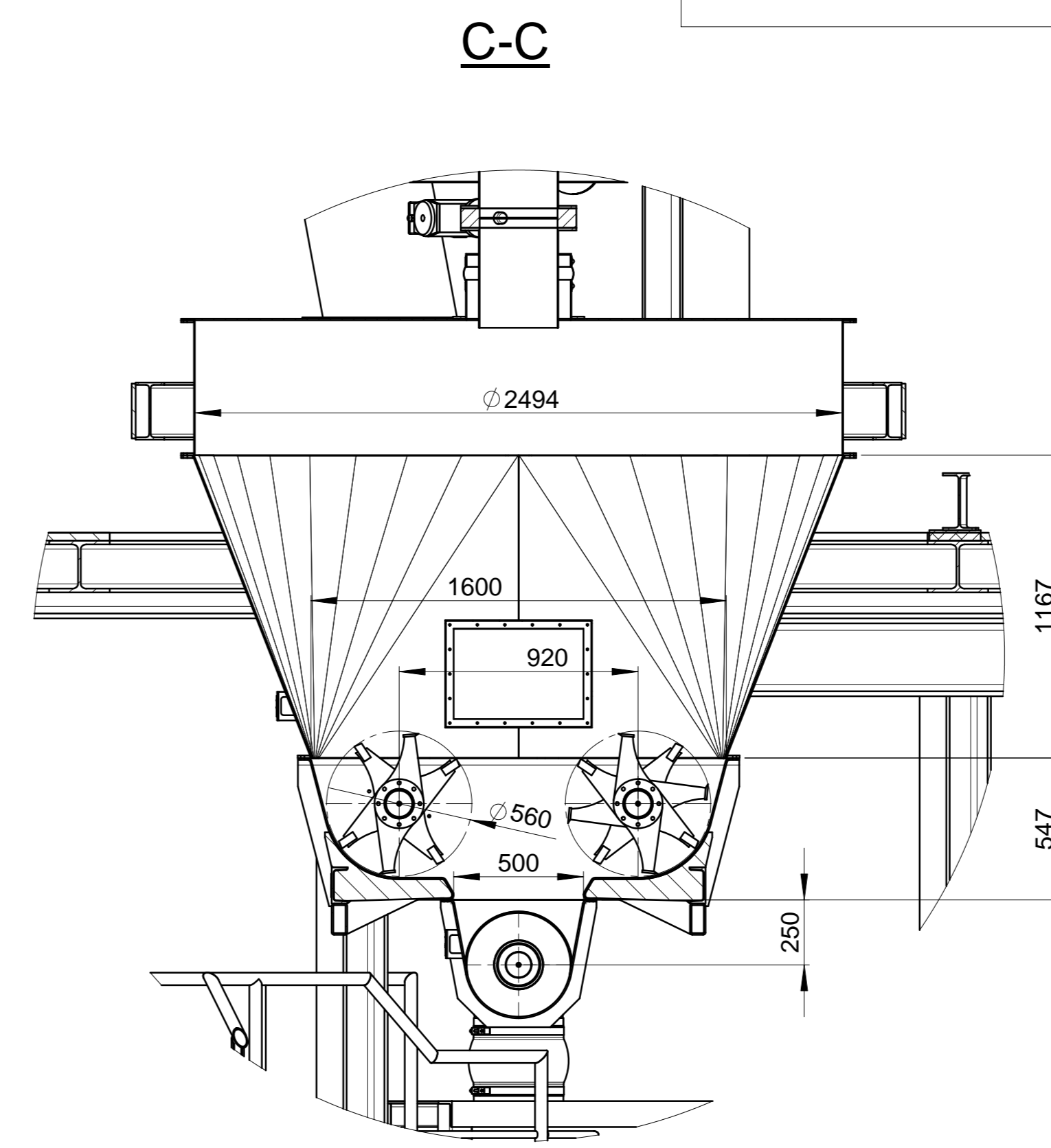
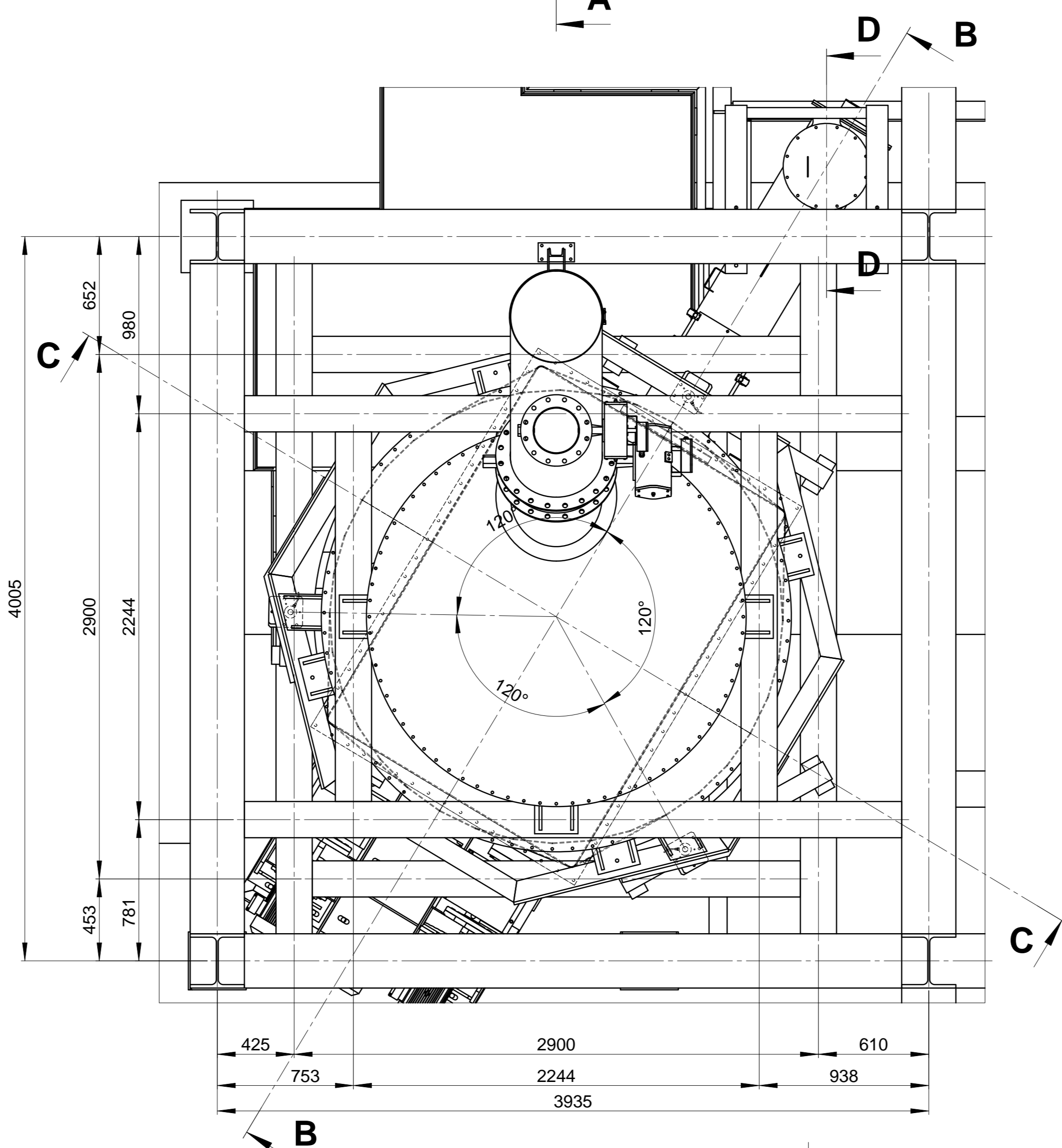
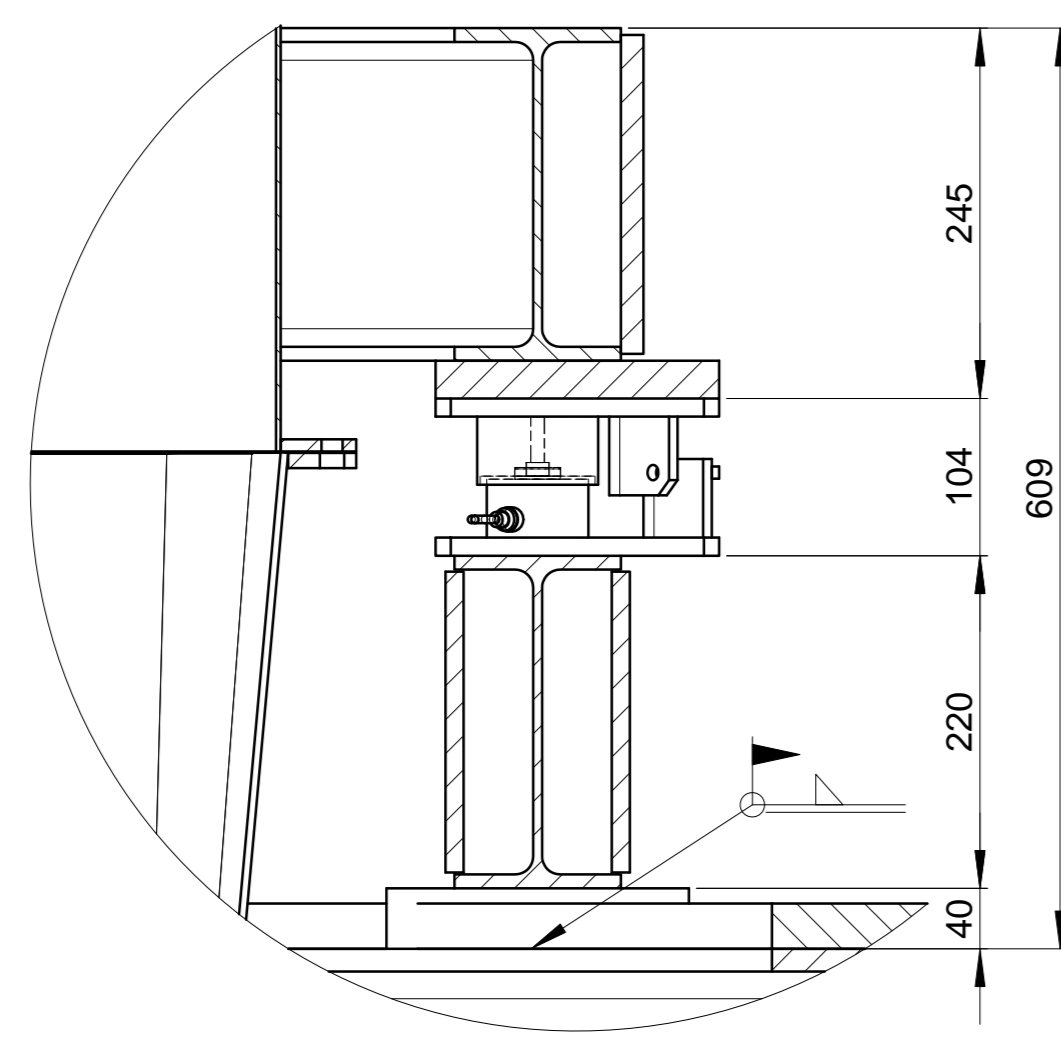
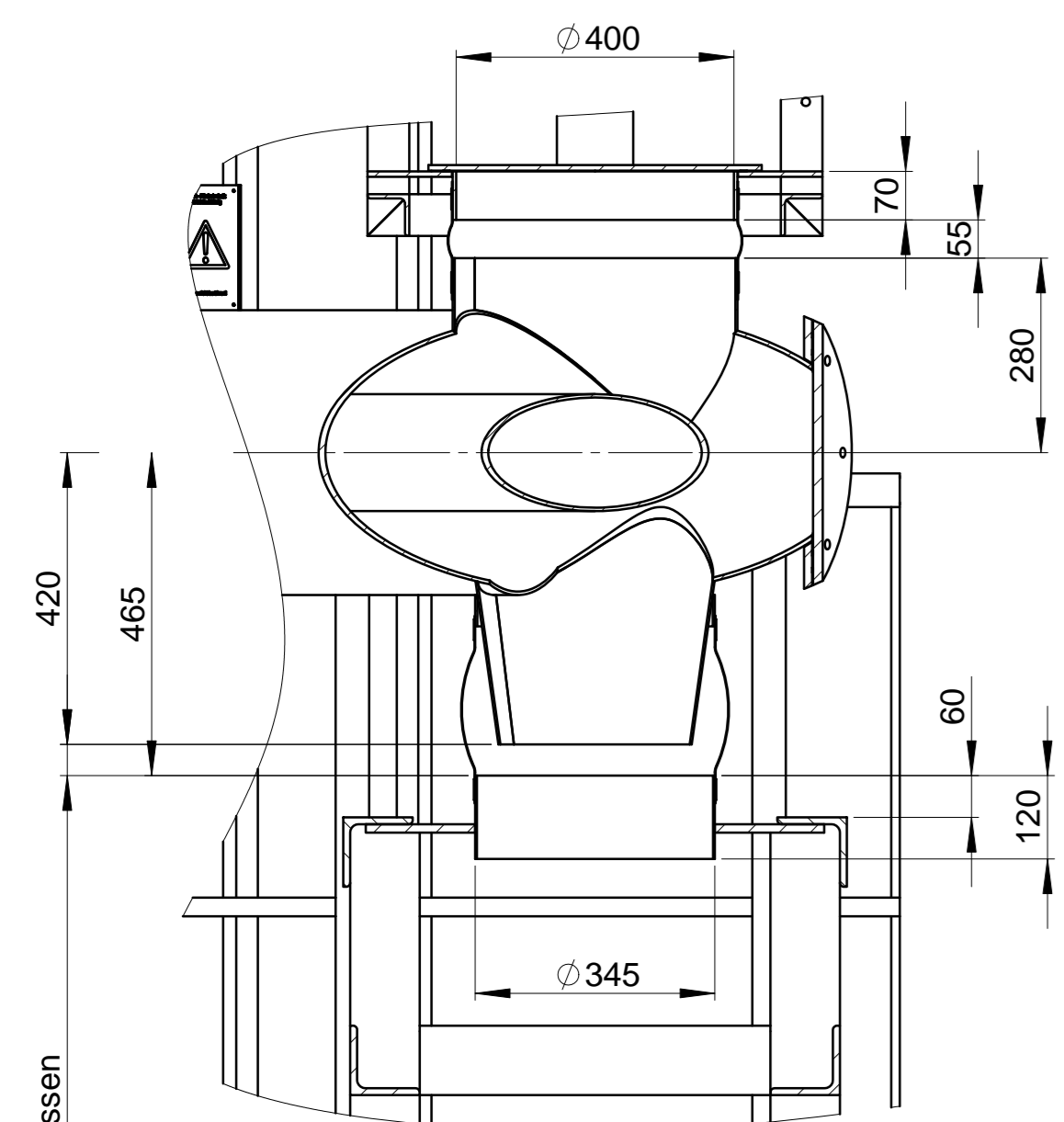


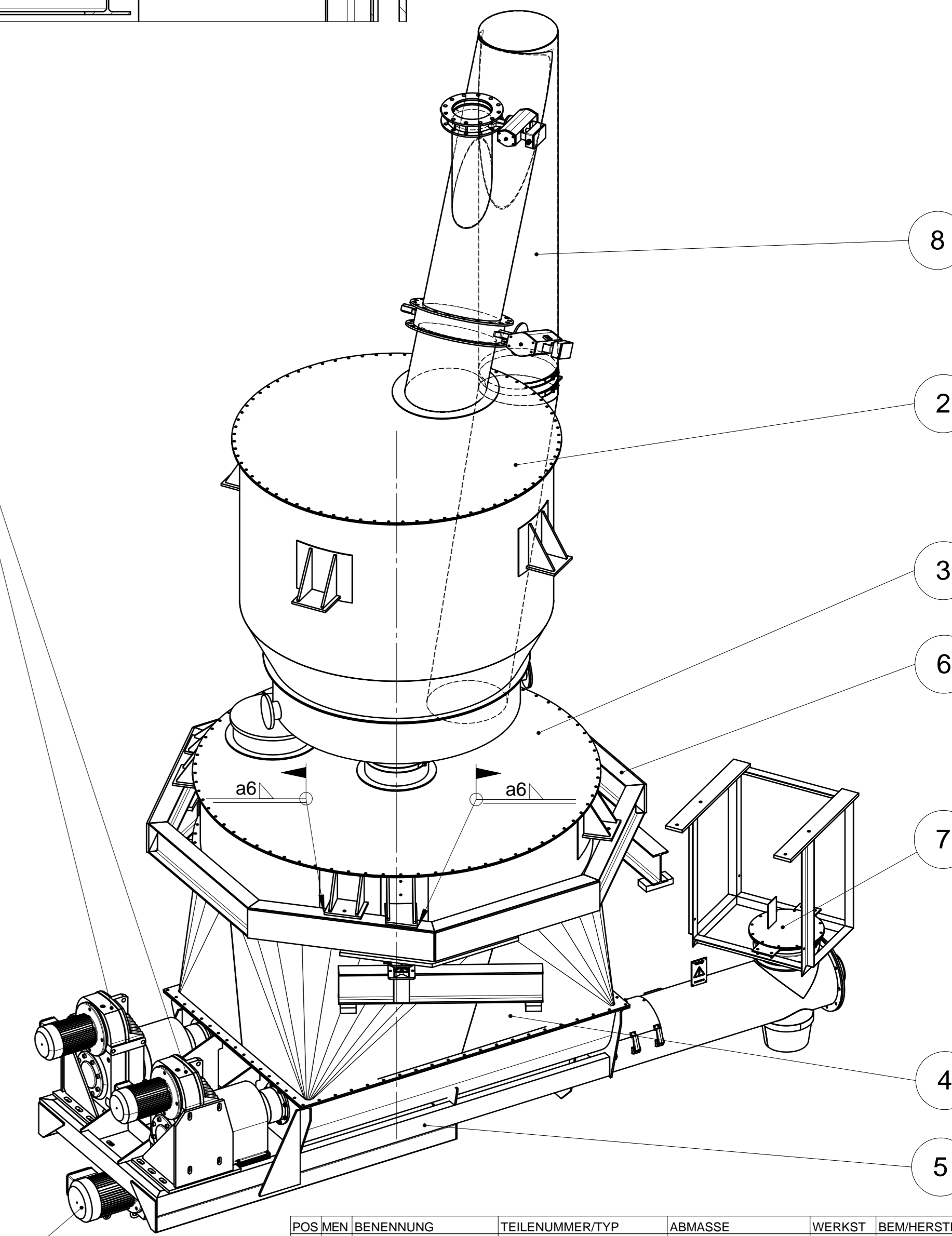
Doppelrührwerk
 Flachgetriebemotor: F107 DV132S6 / TF
 Antriebsleistung: 3 kW
 Drehzahl: 3,7 min⁻¹
 Stromart: 230/400 V
 Frequenz: 50 Hz
 Schutzart: IP 54
 Isolationsklasse: F
 Bauform: M1 - 0°

D-D
 Maßstab 1 : 10

DETAIL Y
 Maßstab 1 : 5



Dosierschnecke
 Stirnradgetriebemotor: R107 DV132 M4 / TF
 Antriebsleistung: 7,5 kW
 Drehzahl: 22 min⁻¹
 Stromart: 230/400 V
 Frequenz: 50 Hz
 Schutzart: IP 54
 Isolationsklasse: F
 Bauform: M3 - 180°
 Vorbereitet für baueitige
 Frequenzregelung
 Frequenzen: 10 / 50 / 87 / 100 / 120 Hz
 Drehzahlen: 4,4 / 22 / 38 / 44 / 53 min⁻¹



POS./NEN	BENENNUNG	TEILENUMMER/TYP	ABMASSE	WERKST.	BEMERKUNGEN
2	1) Vorfüllbehälter	6355-00-01-000			baueitig
3	1) Behälter-Oberteil	6355-00-01-000	510 kg		baueitig
4	1) Behälter-Unterteil	6355-03-000			
5	1) Förderschnecke m. Rührw.	6355-00-02-000			
6	1) Waagenrahmen	6355-04-000	590 kg Waage, 140 kg Orntfest		
7	1) Druckentlastung	6355-04-02-000	85 kg Waage, 435 kg Orntfest		
8	1) Expanstionsrohr	6355-07-01-000			

WILFRIED BEER		Datei		Name	
4874 Westring 14174 Wetzlar Tel. 03743030-0 Fax. 03743030-30		Datum	07.02.07	Strobl	
Differenzialdosierwaage					
Zustimmungsnummer: 6355-00-000					

45
 bei Montage
 nach Bedarf anpassen